

事業目的

「道路環境」を提案していく上で、私達は安全で美しい街づくりを第一に時代のニーズに対応した確かな技術と経験で、交通安全に取り組み続けていくことを目的としています。

概要

社名	阪神装路株式会社
本社	大阪市西成区鶴見橋1丁目7番6号 TEL:06-6631-8106 FAX:06-6647-2263
支店	神戸支店・名古屋支店・奈良営業所
工場	標識工場
資本金	1,000万円
創業	昭和42年9月
代表者名	鳥山 政博
従業員数	17名
技術職員	1級土木施工管理技士 5名 2級土木施工管理技士 2名 路面標示施工技能士 10名 第2種電気工事士 1名 危険物取扱者 2名 建設業経理事務士2級 1名
建設業許可	国土交通大臣許可(一般)第3472号

事業内容

道路標識の設計・製作・施工
(スリーエムジャパン特約加工販売店)

道路区画線・路面標示の設計・施工

防護柵・安全柵の施工

遮音壁・防音壁の施工

交通安全施設の設計・施工

クラックカットシールの施工

保安用品の販売

事業所一覧



本社

大阪市西成区鶴見橋1丁目7番6号
TEL:06-6631-8106
FAX:06-6647-2263
Mail:info@hanshinsouro.com



標識工場

大阪市西成区出城1丁目4番9号
TEL:06-6647-6188
FAX:06-6647-6188

神戸支店

兵庫県丹波篠山市遠方86番地
TEL:079-592-0103
FAX:079-592-0101

名古屋支店

愛知県一宮市せんい2丁目1番17号
TEL:0586-77-1084
FAX:0586-77-1071

奈良営業所

奈良県生駒市東生駒3丁目398-217
TEL:0743-75-1551
FAX:0743-75-1521

道路補修材

3M™ ステイマーク™ 路面補修材

L715

マット調黒色の柔軟性・耐久性のある合成ゴムをベースにした素材で短時間で路面になじみ、表面に散布した滑り止め骨材により雨天時のスリップ防止効果もあります。また感圧性接着剤がついており特別な機械なしで簡単に施工できます。

- 使用用途** . . .
- クラック補修
 - 簡易補修
 - ジョイント部の段差修正
 - スリップ防止
 - 補修個所の保護
 - 道路標示の一時的マスキング

メタルジョイント部の段差保護（修正）・スリップ防止・補修個所の保護に使用されています。
合成ゴム素材で騒音・振動の軽減効果も期待されます。



< ジョイント部の滑り止め・段差解消・保護 >

路面の簡易補修（ポットホールパッチング、クラックパッチング）に使用されています。
常温合材等で埋め戻した後、ステイマークでパッチングすることにより合材の脱離防止になり補修部分を長持ちさせると共に短時間で補修・交通開放できます。



< 上：ポットホール補修 >
< 左：クラック補修 >



表面には滑り止め骨材を採用しているため、橋梁などで使われている金属系のジョイント部に施工することで、雨天時の自動車やバイクのスリップ予防にもなります。

道路標示の一時的なマスキングに使用できます。
既設の道路標示の上から簡単に施工でき、かつネット構造により材料破断を抑え撤去作業時間を短縮できます。

交通安全施設事業

視覚障害者誘導標示

トアエスコート

●歩行支援タイプ [トアエスコートガイド (T・Sタイプ)]

JIS規格に適合しております。

視覚障害者の歩行を手助けするために、
突起が認知しやすく、
突起の形状の切り替わりが判別しやすく、 設計されております。



●横断歩道支援タイプ [トアエスコートゾーン (白・灰色)]

警察庁の仕様に適合しております。

歩道上の視覚障害者ブロックを横断歩道のゼブラ上に延長することにより、
視覚障害者の方々が横断歩道を渡る際に安心して渡ることができます。



道路補修工

アスファルト補修材 クラックカットシール

<NETIS登録製品 No. KK-080029-A>

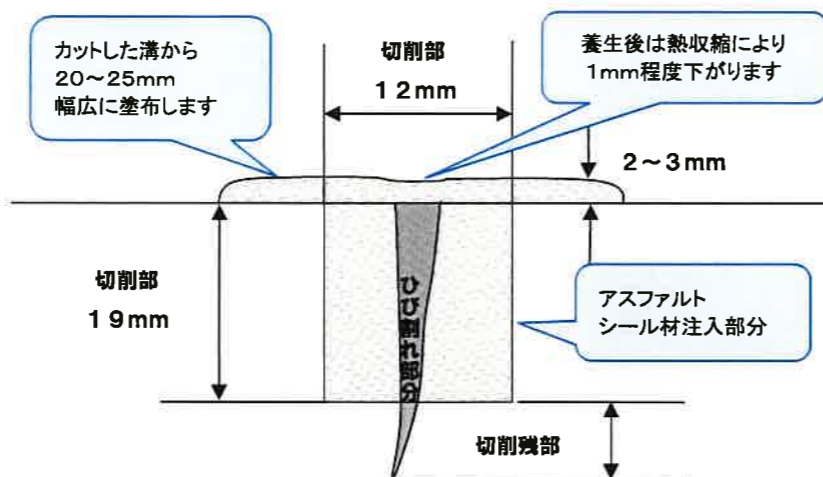


クラックカットシールは特殊ゴムを重合させたことにより、従来のシール材と比較して、接着性、伸縮性を格段に改良することに成功しました。ひび割れの深部までシール材が浸透し、ひび割れの再発を防ぎ舗装の寿命を延長することができます。



コンクリートとアスファルト舗装との境界(継ぎ目)のひび割れ防止

< 施工断面図 >



緑の部分の材質はステンレス、赤い部分はコンクリート、矢印より外側はアスファルトです。この施工例からも判るように、クラックカットシールは金属素材にも優れた接着力を発揮し、材質の異なるもの同士の継ぎ目にも対応しております。

アスファルト舗装のひび割れを適切に補修することにより、舗道の寿命を大幅に延長できます。

舗道のひび割れ率が35%までなら、クラックシールを施工することにより、アスファルト舗装の舗道の寿命が5~7年延長でき、再舗装までの期間を長くすることで、大幅に維持管理費の削減が可能です。

道路補修材

クイックシール・クイックスティック

手軽にアスファルト舗装のクラックを補修、保全できる溶かして使うスティックタイプと、貼り付けシートタイプの補修材です。



クイックシール

クイックシールはひび割れに沿って貼り付け、剥離紙をはがした後、転圧をするだけで路面の補修ができる施工が簡単なアスファルト補修材です。(接着が弱い時は加熱転圧し、ベタつき防止の専用デタックを散布してください。)

クイックスティック

クイックスティックはバーナー等でスティック表面を溶融させひび割れに沿って垂らすだけで路面の補修ができる施工が簡単なアスファルト補修材です。道路マーカークの接着剤としてもご使用いただけます。また、ひび割れの間隙が広い場合はクイックスティックで充填しクイックシートを上から貼り付けていただくと一層効果的です。



防草シール工

従来の防草シート等の貼り付けでは、短期間でシートを突き破って再度雑草が生えてくる例が多々ありましたが、弊社の工法では全く見られません。

道路標示



横断歩道施工



駐車場
ライン施工



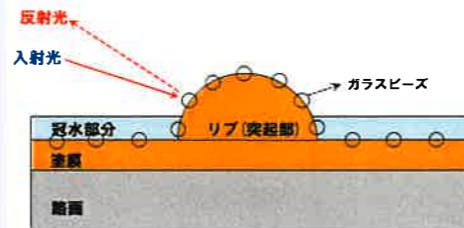
Spotflex



スポットフレックスとは、専用のマーカーにより2液反応型アクリル樹脂系のライン材を均一に塗布した後、2液反応型アクリル樹脂系のスポット材により突状半球体のスポットを設置し、硬化乾燥前にガラスビーズを散布固着させる工法で、1989年デンマークより日本に導入されました。優れた視認性と車両がライン上を通過する際に発生する警告音と振動により、夜間・雨天時をはじめとする、あらゆる条件下で安全な交通環境を創造する路面標示システムとして高い効果を発揮し、全国各地で採用されています。

高視認性

スポットフレックスでは形状にリブ(突起)を採用しているため、雨天時に平坦部が冠水してもヘッドライトの光をドライバーの方向へ反射させ、高視認性を確保することができます。



高耐久性

スポットフレックスは、下地ラインとリブの両方に2液反応型アクリル樹脂を使用しているため、溶融式材料に比べ、膜強度が高く、耐熱性、耐候性、耐摩耗性などの耐久性に優れており、真夏の高温下でも、軟化してリブの形状が崩れることはありません。



熱変形実験

耐摩耗性

環境に優しい

スポットフレックス(黄色)には、世界各国で法的に含有量を規制されていたり、使用を禁止されている黄鉛(クロム酸鉛)を一切使用しておりません。そのため、リブが万が一、取れたり、摩耗したりしても環境汚染の心配はありません。

アメリカ	1977年住宅塗料中の鉛含有量を0.6%以下に決定 鉛含有量の除去についてガイドライン制定
ドイツ	鉛系防錆塗料は補修用を除き段階的に禁止
イギリス	農業用塗料への鉛の使用は自主規制(1987年より)
カナダ	子供が触る物に使用される塗料は鉛0.5%以下 0.5%以上の鉛を含有する塗料はラベルに表示

警告音・注意喚起

スポットフレックスの上を車両が走行すると警告音や振動により、ドライバーに注意喚起できます。ブーンという音や振動により、居眠り運転を防止したり、車線のはみ出しを警告します。

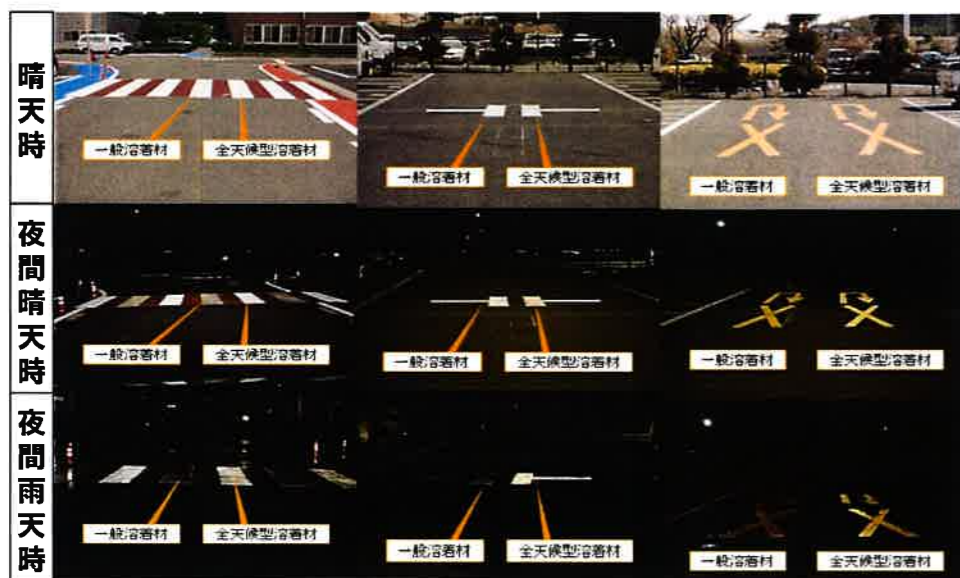


3M™ AWT (All Weather Thermoplastic) 全天候型熔融式路面標示材

AWT (All Weather Thermoplastic) 全天候型熔融式路面標示材は、特殊な反射素子を散布することで、通常の熔融式路面標示材で雨天時の反射性能を向上し、全天候での視認性を向上した路面標示材です。

●特徴●

- 全天候型で雨天時の夜間でも良く見えます。
- 熔融式路面標示材との組み合わせで従来の施工機が活用できます。
- 全天候型の性能でありながら、リーズナブルな価格を実現しました。



道路標識



標識製作



規制標識



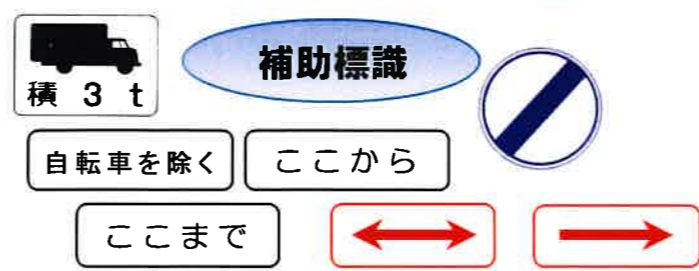
指示標識



案内標識



補助標識



掲載している標識はごく一部です。あらゆる標識に対応いたします。

その他の交通安全施設用品



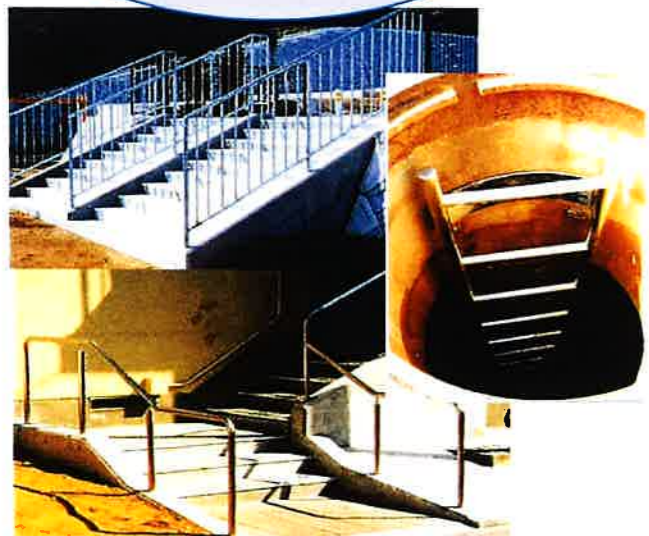
- 車止め
- 防護柵
- 遮音壁
- カーブミラー
- 車線分離標
- 自発光鉄
- デリネーター
- 横断幕
- 懸垂幕
- のぼり旗



路面標示シート各種販売 及び 施工



オーダーメイド安全柵
及び
ステンレス製品各種販売



交通安全施設事業

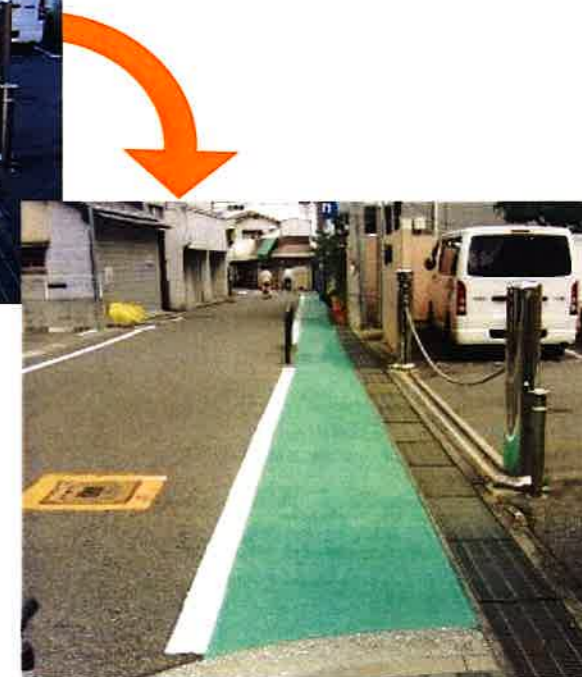
標識設置工



遮音壁設置工



カラー舗装



舗装工事

施工前

施工後



施工過程



事業沿革

- 昭和42年9月 資本金500万にて会社設立
- 昭和43年1月 大阪府知事建設業登録 (ぬ)第23505号
- 昭和47年1月 建設大臣建設業登録 (ヨ)第5919号
- 昭和48年3月 名古屋支店開設
- 昭和48年7月 資本金1,000万に増資
- 昭和49年3月 建設大臣許可(一般)第3472号取得
- 昭和51年2月 神戸支店開設
- 昭和58年9月 標識工場新築開所
- 平成16年12月 奈良営業所開設
- 現在に至る

建設業の許可取得業種

土木工事業、とび・土工工事業、石工事業、電気工事業、鋼構造物工事業、ほ装工事業、しゅんせつ工事業、塗装工事業、水道施設工事業

加盟団体

- 全国道路標識・標示業協会々員
- 大阪交通安全施設協会々員
- 大阪道路標示協会々員
- スポットフレックス協会々員
- 住友スリーエム特約加工販売店

(順不同)